

Gli oggetti della liturgia

Leggi l'ampliamento online Vesti e suppellettili liturgiche.

Scarica e stampa il pdf e, con le frecce, collega ogni immagine:

- al suo **nome**

- alla **definizione corretta** di ciò a cui tale oggetto serve:



Cotta

Paramento che il sacerdote celebrante indossa sopra il camice.



Pianeta

Contenitore delle ostie consacrate.



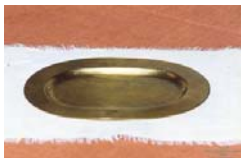
Calice

Contenitore per il vino che viene offerto e poi consacrato durante la santa messa.



Cingolo

Veste bianca lunga fino ai piedi che copre l'abito del sacerdote.



Camice

Contenitori per il vino e l'acqua utilizzati nella santa messa.



Pisside

Contiene il pane che viene offerto e poi consacrato durante la santa messa.



Patena

Sopravveste bianca utilizzata dal sacerdote e dai ministranti.



Ampolle

*Cintura che stringe il
camice ai fianchi del
sacerdote.*

▶ Allega la pagina al tuo quaderno.